

Mercedes-Benz  
Джип дитячий

Unimog (M 413EBLR)

# ІНСТРУКЦІЯ

з експлуатації



Для дітей **від 3 до 8 років**  
Максимальне навантаження **30 кг**

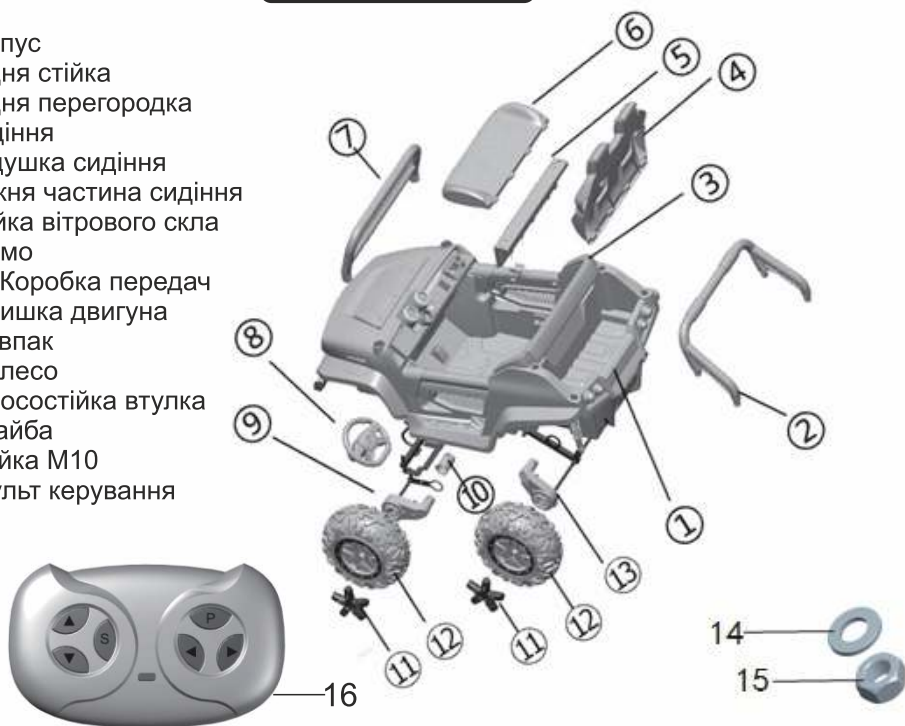
Для більш ефективного захисту Вашої дитини перед початком використання виробу уважно ознайомтесь з інструкцією та дотримуйтесь її. Збережіть інструкцію для подальшого використання.

## СПЕЦИФІКАЦІЯ

Акумулятор	12V7AH/12V10AH/12V14AH
Рекомендований вік	3-8 років
Максимальне навантаження	30 кг
Швидкість	3-5 км/г
Зарядний пристрій	DC12V 1A
Двигун	12V 550 (RPM 10000)
Розмір	130x85x84 см

## КОМПЛЕКТАЦІЯ

1. Корпус
2. Задня стійка
3. Задня перегородка
4. Сидіння
5. Подушка сидіння
6. Нижня частина сидіння
7. Стійка вітрового скла
8. Кермо
- 9./13. Коробка передач
10. Кришка двигуна
11. Ковпак
12. Колесо
13. Зносостійка втулка
14. Шайба
15. Гайка M10
16. Пульт керування



\*Комплектація може відрізнятися від заявленої

## СКЛАДАННЯ

Складання автомобіля повинні робити дорослі.

Не підпускайте маленьких дітей до дрібних деталей.

Перед збиранням перевірте кількість деталей и зберігайте пакувальні матеріали подалі від дітей.

ІНСТРУМЕНТИ: викрутка, тиски, шестигранний ключ (не входять до комплекту)



### 1. Передні колеса

Поверніть автомобіль уверх дном, як показано на рисунку. Помістіть втулку вісі і шайбу на колесо.

Надягніть колесо на задню вісь і забезпечте з'єднання колеса з двигуном.

Помістіть втулку вісі і шайбу на іншу сторону колеса.

Затягніть колесо гайкою М10.

Встановіть ковпак.

Інше колесо повинно бути встановлене таким же чином.



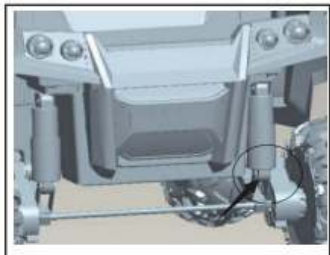
### 2. Задні колеса

Спочатку вставте задню вісь у відповідний отвір заднього кронштейну, потім одягніть шайбу і один кінець коробки передач вставте у фіксований отвір кронштейна.

Зверніть увагу, що коробка передач розділена на ліву і праву.

Встановіть колесо, зносостійку втулку, прокладку і гайку. При встановленні шини одна сторона виступу повинна дивитися всередину.

Друге колесо встановлюється таким самим чином. Потім використайте гайковий ключ, щоби зафіксувати гайки на обох кінцях валу у протилежному напрямку. Нарешті, сумістіть зажим на ковпаці з прорізю на колесі, натисніть до клацання.

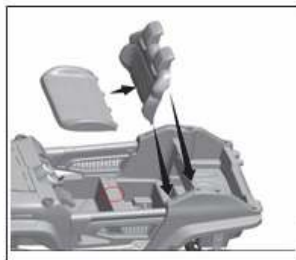


### 3. Задні амортизатори

Видаліть гайку з гвинта на нижньому кінці амортизатора і вставте нижній кінець в канавку U на задньому кронштейні.

Потім U-образна канавка поєднується з нижнім кінцем амортизатора гвинтом, гайка фіксується, а потім використовується зворотна блокування шестигранника 5 мм.

Встановіть на іншій стороні аналогічним чином.



#### 4. Сидіння

Помістіть всі частини сидіння у пази на корпусі автомобіля у відповідності з рисунком і щільно притисніть їх до корпусу авто. Зафіксуйте за допомогою гвинтів.

Вставте спинку у сидіння і затягніть двома гвинтами-саморізами.

Перед встановленням нижньої частини сидіння спочатку підключіть клему дрота приводного двигуна до клеми автомобіля.

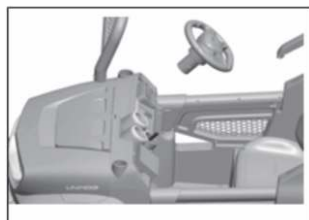


#### 5. Задня стійка

Верхня і нижня кришка задньої стійки поєднайте і закріпіть чотирма гвинтами. Рисунок 1.

Вставте задню стійку у пази на корпусі автомобіля, натисніть до клацання для повної фіксації.

Рисунок 2.



#### 6. Кермо

Підключіть клему кермо до клеми панелі приборів, при необхідності вставте дрід у панель приборів.

З'єднайте два отвори на кермі з отворами у панелі приборів, потім щільно затягніть гайку М5 круглою гайкою М5х35.



#### 7. Вітрове скло

Встановіть тримач вітрового скла у роз'єми на корпусі, натисніть до повної фіксації.

## ПРОВОДКА



Відкрийте кришку і з'єднайте клему батарейного відсіку з клемою зарядного отвору.

Зверніть увагу на позитивні та негативні полюси, щоби попередити коротке замикання джерела живлення.



### Попередження!

Щоб уникнути пошкодження коробки передач і двигуна при перемиканні передач, переконайтеся що авто повністю зупинилося.

### Вперед (D1/D2)

1. Натисніть перемикач «Вперед/Назад» на «D1».
2. Обережно натисніть «Педаль», автомобіль буде рухатися вперед на низькій швидкості.
3. Натисніть перемикач «Вперед/Назад» у положення «D2».
4. Обережно натисніть педаль, автомобіль буде рухатися вперед на високій швидкості.

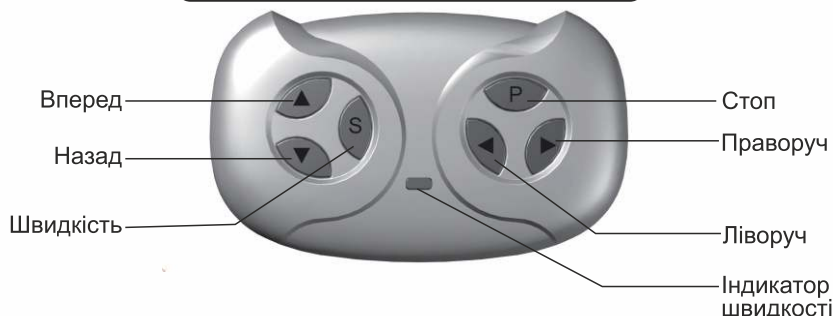
### Стоп (P)

Підніміть ногу, щоби відпустити перемикач «Педаль», автомобіль зупиниться, перемикач «Вперед/Стоп/Назад» переведіть у положення «P».

### Назад

1. Натисніть перемикач «Вперед/Назад» у положення «R».
2. Обережно натисніть «Педаль», авто буде рухатися назад.

## ДИСТАНЦІЙНЕ КЕРУВАННЯ



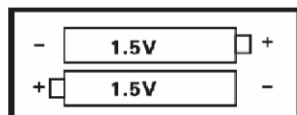
Машинка комплектується пультом керування, що працює на частоті 2,4 ГГц, смуга частот 2,405 ГГц - 2,485 ГГц; максимальна потужність передавача 5 мВт. Утримуйте «Вперед» + «Назад», щоб почати кодування.

При першому використанні (чи заміні батарейок) необхідний код, виконайте наступні дії:

Відкрийте кришку відсіку для батарейок, встановіть дві батарейки AAA 1,5V з урахуванням полярності. Закрийте кришку батарейного відсіку.

Утримуйте натиснутою клавішу «Вперед» разом з «Назад» упродовж трьох секунд, при запуску коду загоряються лампочки, включіть перемикач живлення, усі лампочки загорілись, кодування успішно виконане; натисніть кнопку «S» для швидкого увімкнення, два індикатора для середньої швидкості, три індикатора для високої швидкості, мигаючі стоп-сигнали клавіши «P». Вимкніть живлення автомобіля, якщо не вдалось налаштувати частоту, повторіть дії.

Коли пульт дистанційного керування не використовується, живлення автоматично вимикається через 15 секунд.



## ПОПЕРЕДЖЕННЯ

1. При використанні пульта ДК відстань до авто не повинна перевищувати 15 м.
2. Пульт ДУ повинен знаходитися у дорослих, не давайте його дітям.
3. Перед використанням уважно ознайомтеся з інструкцією, протестуйте його, не дозволяйте дітям кататися до його перевірки.
4. Не дозволяється кататися на проїжджій частині.
5. Не використовуйте пульт ДК у дощову погоду.
6. Якщо ви не використовуєте пульт впродовж тривалого часу, виймайте батарейки.
7. Не можна кидати пульт ДК.
8. Якщо пульт не працює на відстані до 3-х метрів від авто, замініть батарейки.

## ПРАВИЛА УСТАНОВКИ І ЗАМІНИ БАТАРЕЙОК

- Установка та заміна батарейок повинні проводитись лише дорослими.
- Не дозволяйте дітям гратися з батарейками.
- Не заряджайте батарейки, які для цього не призначені.
- Дотримуйтесь полярності.
- Не використовуйте одночасно старі та нові батарейки.
- Якщо автомобіль не використовується протягом тривалого часу, вийміть з виробу та пульту ДУ елементи живлення.

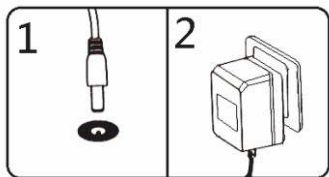
## ЗАРЯДЖАННЯ АКУМУЛЯТОРА

1. Вставте штекер зарядного пристрою у гніздо для заряджання.
2. Підключіть зарядний пристрій до розетки мережі.
3. Після повного заряджання акумулятора відключіть зарядний пристрій.
4. Заряджання акумулятора повинні робити лише дорослі.
5. Якщо автомобіль не використовується протягом тривалого часу, вийміть з виробу та пульту ДУ елементи живлення.
6. Час заряджання акумулятора 8-12 годин. Перше заряджання – 8-10 годин. Після повного заряджання акумулятора відключіть зарядний пристрій.

Якщо автомобіль не планується використовувати протягом тривалого часу, рекомендується зарядити акумулятор повністю, а потім заряджати 1 раз у місяць.

Акумулятор може нагріватися під час заряджання.

Щоб уникнути ушкодження роз'єму для підключення зарядного пристрою, акуратно підключайте і відключайте кабель.



## ТЕХНІЧНІ НЕПОЛАДКИ ТА ЇХ УСУНЕННЯ

Проблема	Причина	Усунення проблеми
Джип не рухається	<ol style="list-style-type: none"> <li>1. Акумулятор розряджений.</li> <li>2. Спрацював запобіжник.</li> <li>3. Акумулятор несправний.</li> <li>4. Погано зафіксовані колеса.</li> </ol>	<ol style="list-style-type: none"> <li>1. Підзарядіть акумуляторну батарею.</li> <li>2. Не використовуйте джип протягом декількох хвилин або замініть запобіжник.</li> <li>3. Перевірте справність акумулятора.</li> <li>4. Підкрутіть гайки, які фіксують.</li> </ol>
Акумуляторна батарея не заряджається	<ol style="list-style-type: none"> <li>1. Відсутність електрики в мережі.</li> <li>2. Зарядний пристрій несправний.</li> </ol>	<ol style="list-style-type: none"> <li>1. Спробуйте підключити зарядний пристрій до мережі пізніше.</li> <li>2. Замініть зарядний пристрій.</li> </ol>
Дія акумулятора нетривала	<ol style="list-style-type: none"> <li>1. Недостатній заряд акумулятора.</li> <li>2. Колеса забруднені.</li> <li>3. Джип перевантажений.</li> </ol>	<ol style="list-style-type: none"> <li>1. Необхідно заряджати акумулятор своєчасно.</li> <li>2. Очистіть колеса.</li> <li>3. Не перевантажуйте джип.</li> </ol>
Джип їде надто повільно	<ol style="list-style-type: none"> <li>1. Акумулятор розряджений.</li> <li>2. Колеса забруднені.</li> <li>3. Джип перевантажений.</li> </ol>	<ol style="list-style-type: none"> <li>1. Необхідно заряджати акумулятор своєчасно.</li> <li>2. Очистіть колеса.</li> <li>3. Не перевантажуйте джип.</li> </ol>
Акумулятор нагрівається і шумить під час зарядки	<ol style="list-style-type: none"> <li>1. В акумуляторі відбувається хімічна реакція.</li> </ol>	<ol style="list-style-type: none"> <li>1. Така реакція характерна для процесу зарядки акумулятора.</li> </ol>
Низький рівень зарядки	<ol style="list-style-type: none"> <li>1. Акумулятор несправний.</li> <li>2. Відсутність електрики в мережі.</li> <li>3. Автомобіль перевантажений.</li> <li>4. Поверхня, на якій знаходиться автомобіль, нерівна.</li> </ol>	<ol style="list-style-type: none"> <li>1. Замініть акумулятор.</li> <li>2. Спробуйте під'єднати до мережі пізніше.</li> <li>3. Не перевантажуйте автомобіль.</li> <li>4. Використовуйте автомобіль тільки на рівній поверхні.</li> </ol>



## ЗАПОБІЖНІ ЗАХОДИ

1. Автомобіль розрахований на одну дитину 3-8 років та витримує максимальне навантаження 30 кг.
2. Щоб уникнути пошкодження редуктора і механізмів автомобіля уникайте перевантаження дитячого транспорту.
3. Не дозволяйте дітям кататися удвох, перевозити вантажі або буксирувати.
4. Не міняйте різко напрямок руху автомобіля.
5. Не допускається катання дорослих.
6. Автомобіль дозволяється використовувати тільки під наглядом дорослих.
7. Щоб не допустити травм дітей за допомогою дрібних деталей, зберігайте всі деталі і пакети в недоступному для дітей місці.
8. Не рекомендується використовувати автомобіль на проїжджій частині, сходах, та інших небезпечних місцях.
9. Автомобіль дозволяється використовувати в теплу суху погоду. Уникайте дощу і прямого контакту з водою.
10. Своєчасно очищайте автомобіль від пилу та бруду. Допускається чистка сухою або ледь вологою тканиною без використання абразивних засобів для чищення.
11. Для змащення рухомих деталей, колес та елементів управління використовуйте легкі масла.
12. Контакти підключення живлення не повинні бути замкнені «накоротко».
13. Перед використанням перевіряйте місця фіксації деталей.
14. Автомобіль слід зберігати якнайдалі від джерел тепла щоб уникнути пошкодження пластикових деталей.

\*Комплектація може відрізнятись від заявленої

**Катайтесь із задоволенням!**